

**ISTITUTO COMPRENSIVO
SCUOLA SECONDARIA DI PRIMO GRADO
“SANTA CROCE” DI SAPRI**

”GRAFICI”

**“MONITORAGGIO PROVE FINALI E RAFFRONTO
PROVE FINALI/PROVE D’INGRESSO
ITALIANO LINGUA INGLESE MATEMATICA”**

**CLASSI II e V SCUOLA PRIMARIA e
CLASSI I e III della SCUOLA SECONDARIA DI
PRIMO GRADO**

SCUOLA PRIMARIA (Sedi Torraca e Sapri)

e

**SCUOLA SECONDARIA DI PRIMO GRADO di
Sapri sede centrale.**

ANNO SCOLASTICO 2025/2026

INDICEp. 2

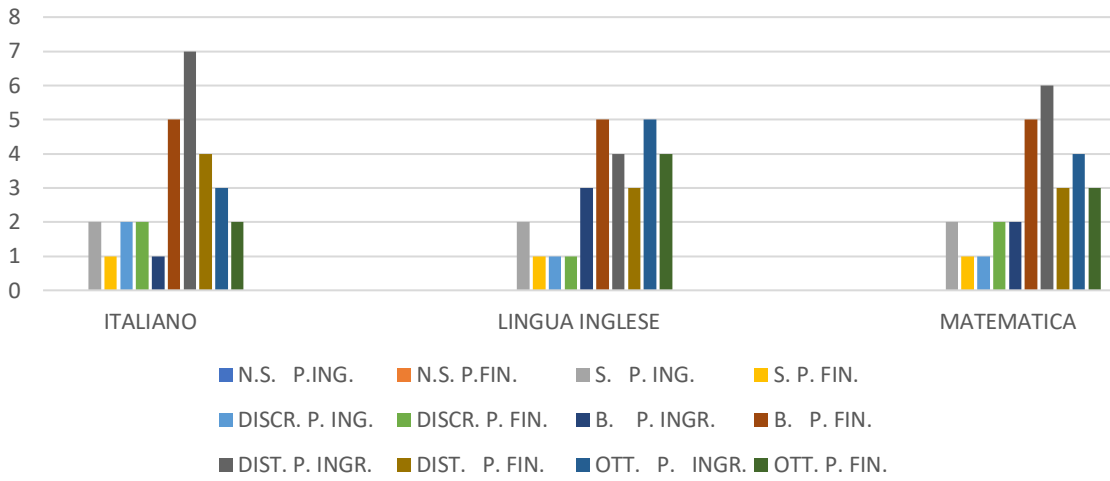
GRAFICI SCUOLA PRIMARIA SAPRI-TORRACA :
CLASSI SECONDE E CLASSI QUINTE

(REPORT PROVE FINALI E RAFFRONTO CON QUELLE D'INGRESSO
ITALIANO – LINGUA INGLESE – MATEMATICA)p. 3

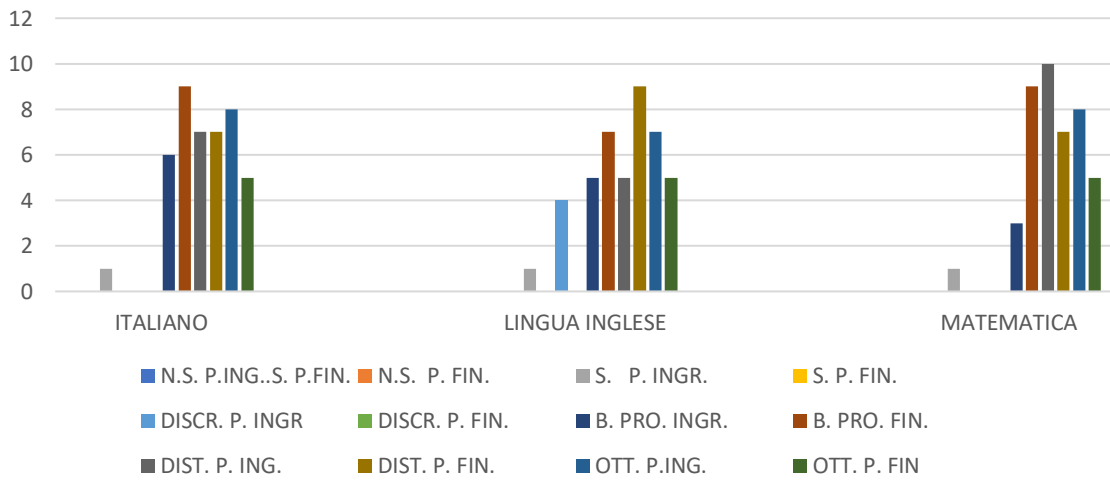
GRAFICI SCUOLA SECONDARIA DI PRIMO GRADO SAPRI:
CLASSI PRIME E CLASSI TERZE

(REPORT PROVE FINALI E RAFFRONTO CON QUELLE D'INGRESSO
ITALIANO – LINGUA INGLESE – MATEMATICA)p. 6

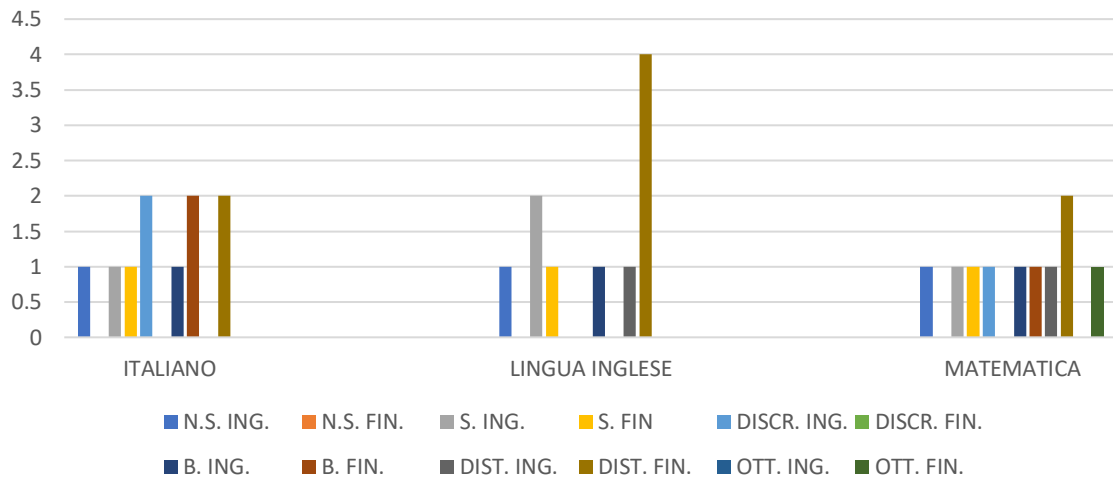
SCUOLA PRIMARIA ITALIANO LINGUA INGLESE
 MATEMATICA CLASSE II B: RAFFRONTO FRA I VOTI DELLA
 PROVA D'INGRESSO E QUELLI DELLA PROVA FINALE.



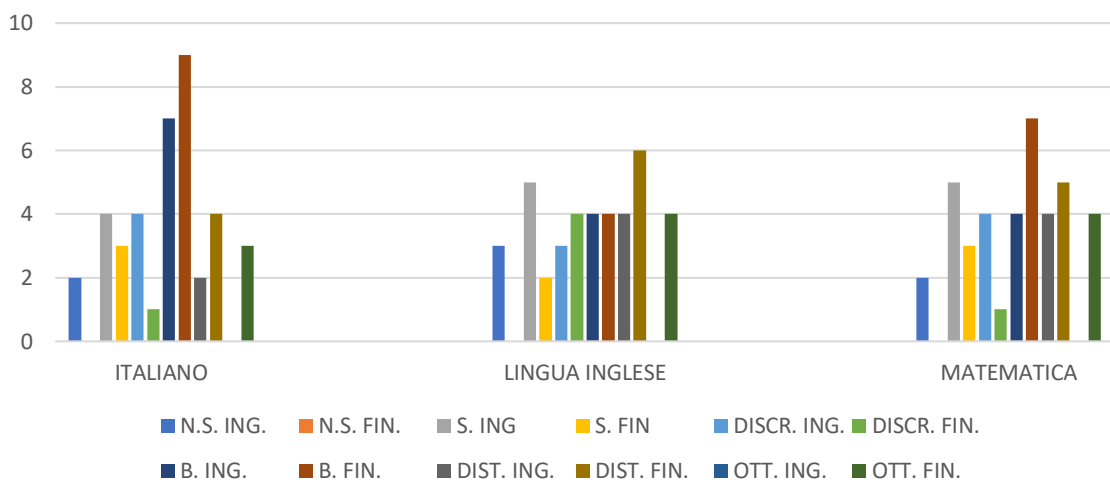
SCUOLA PRIMARIA ITALIANO LINGUA INGLESE
 MATEMATICA CLASSE II A : RAFFRONTO FRA I VOTI DELLA
 PROVA D'INGRESSO E QUELLI DELLA PROVA FINALE.



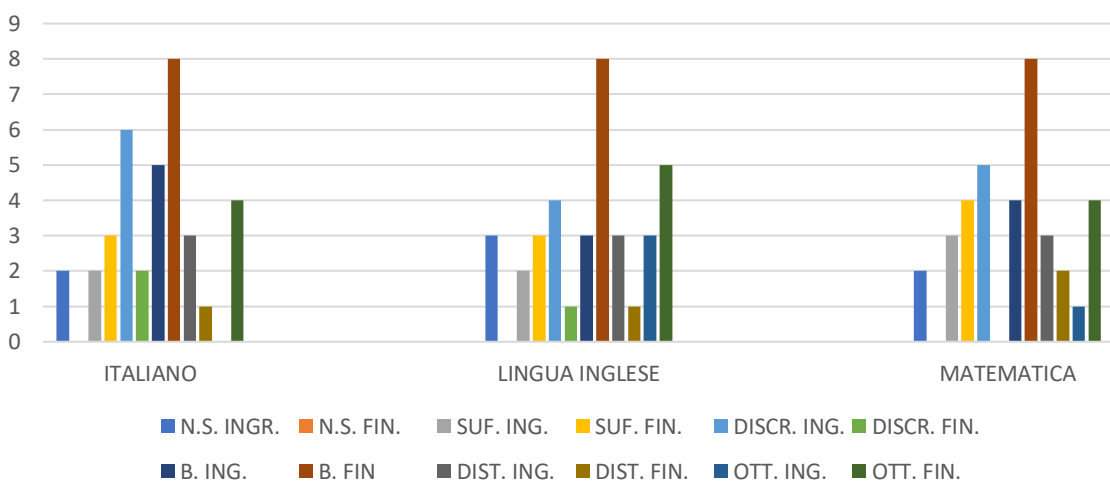
TORRACA SCUOLA PRIMARIA CLASSE V A: RAFFRONTO TRA I VOTI DELLA PROVA D'INGRESSO E QUELLI DELLA PROVA FINALE (ITALIANO, LINGUA INGLESE, MATEMATICA)



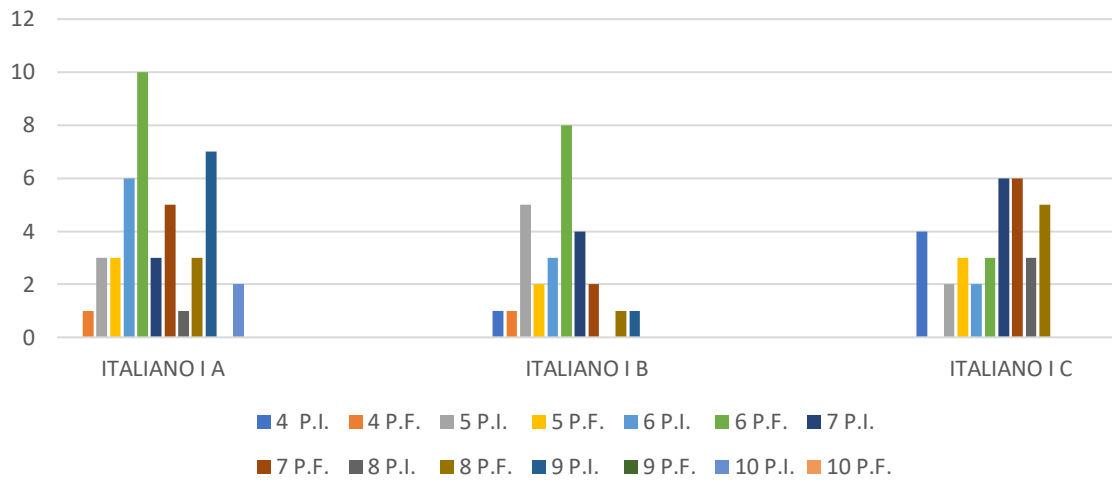
V B SCUOLA PRIMARIA SAPRI: RAFFRONTO TRA I VOTI DELLA PROVA D'INGRESSO E QUELLI DELLA PROVA FINALE (ITALIANO, LINGUA INGLESE, MATEMATICA)



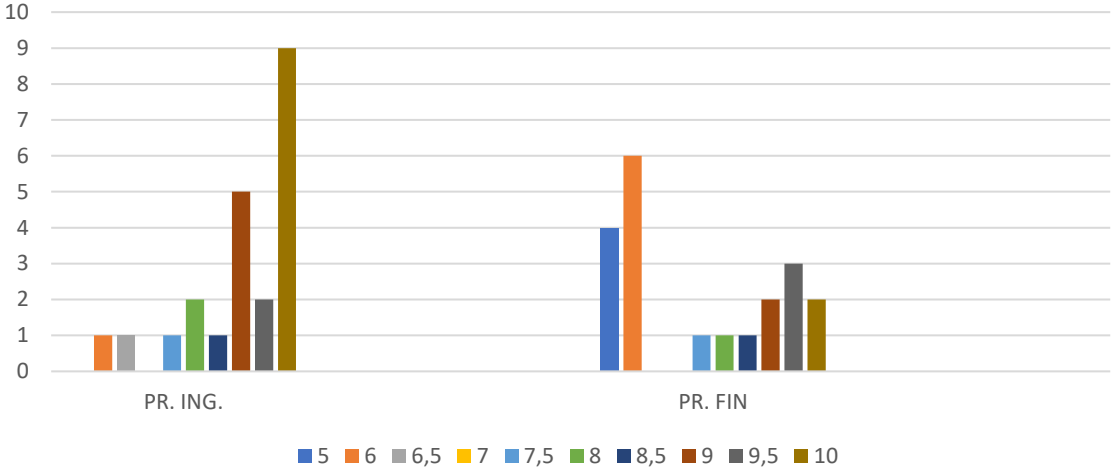
V A SCUOLA PRIMARIA SAPRI: RAFFRONTO TRA I VOTI DELLA PROVA D'INGRESSO E QUELLI DELLA PROVA FINALE (ITALIANO, LINGUA INGLESE, MATEMATICA).



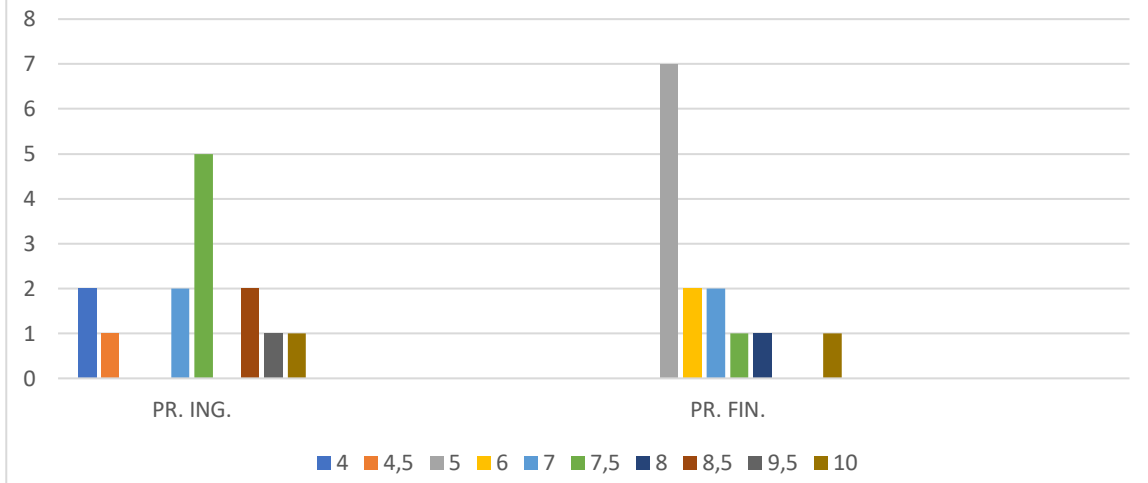
SCUOLA SECONDARIA DI PRIMO GRADO ITALIANO (CLASSI PRIME): RAFFRONTO TRA I VOTI DELLA PROVA D'INGRESSO E QUELLI DELLA PROVA FINALE.



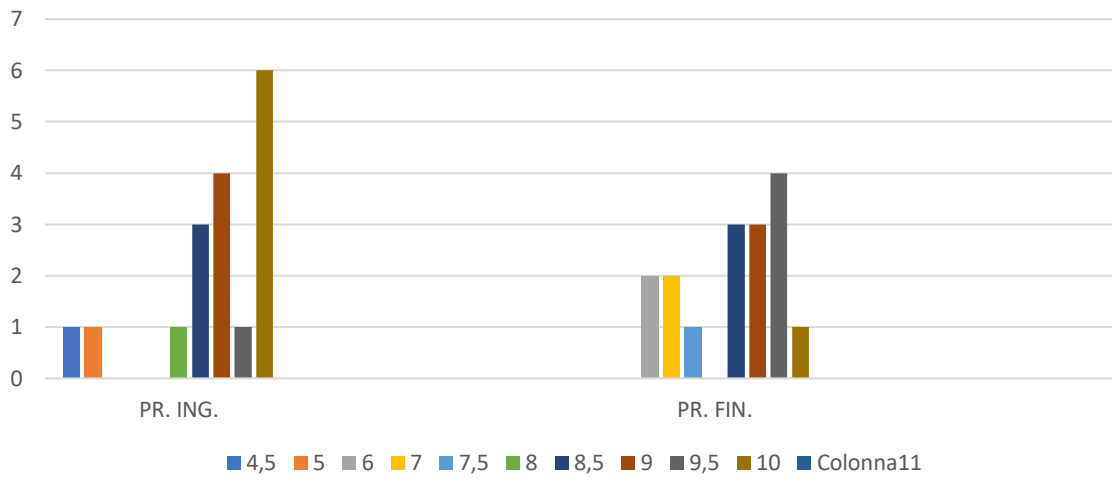
SCUOLA SECONDARIA DI PRIMO GRADO LINGUA INGLESE
(CLASSE I A): RAFFRONTO TRA I VOTI DELLA PROVA
D'INGRESSO E QUELLI DELLA PROVA FINALE.



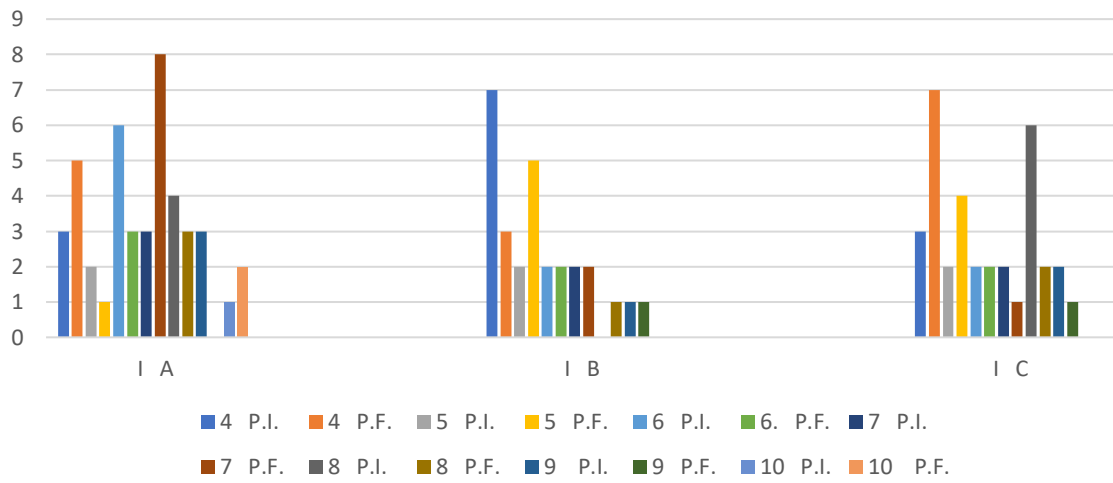
SCUOLA SECONDARIA DI PRIMO GRADO LINGUA INGLESE
(CLASSE I B): RAFFRONTO TRA I VOTI DELLA PROVA
D'INGRESSO E QUELLI DELLA PROVA FINALE.



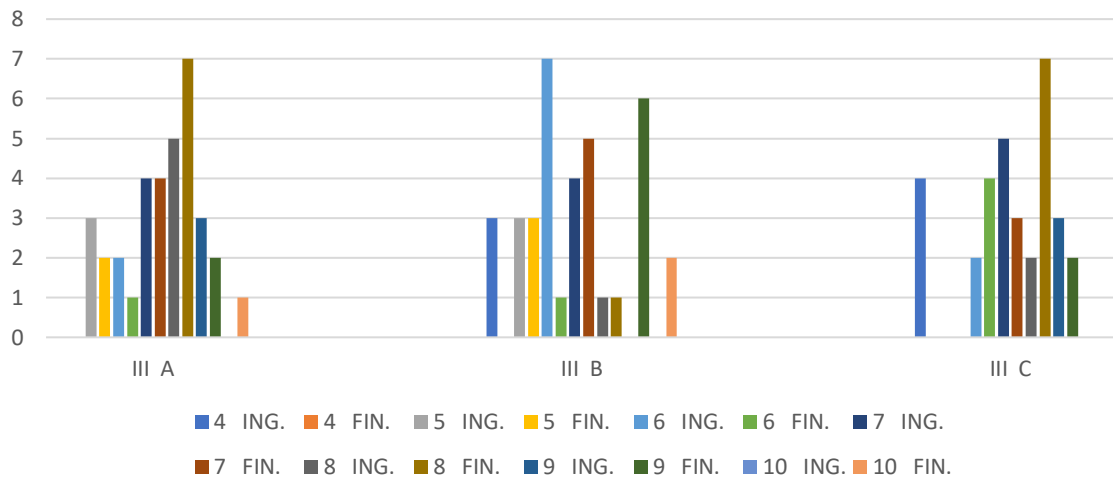
SCUOLA SECONDARIA DI PRIMO GRADO LINGUA INGLESE
(CLASSE I C): RAFFRONTO TRA I VOTI DELLA PROVA
D'INGRESSO E QUELLI DELLA PROVA FINALE.



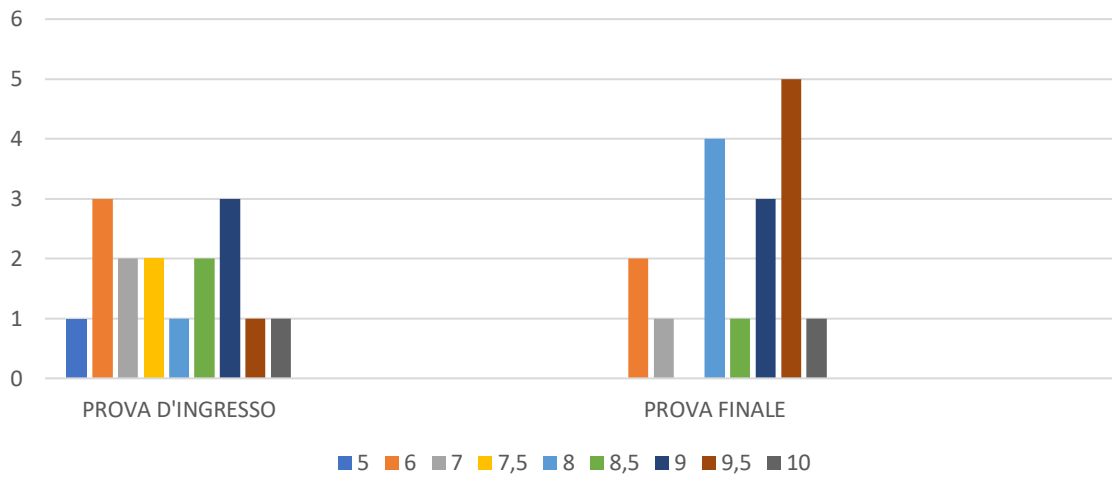
SCUOLA SECONDARIA DI PRIMO GRADO MATEMATICA
 (CLASSI PRIME): RAFFRONTO TRA I VOTI DELLA PROVA
 D'INGRESSO E QUELLI DELLA PROVA FINALE,



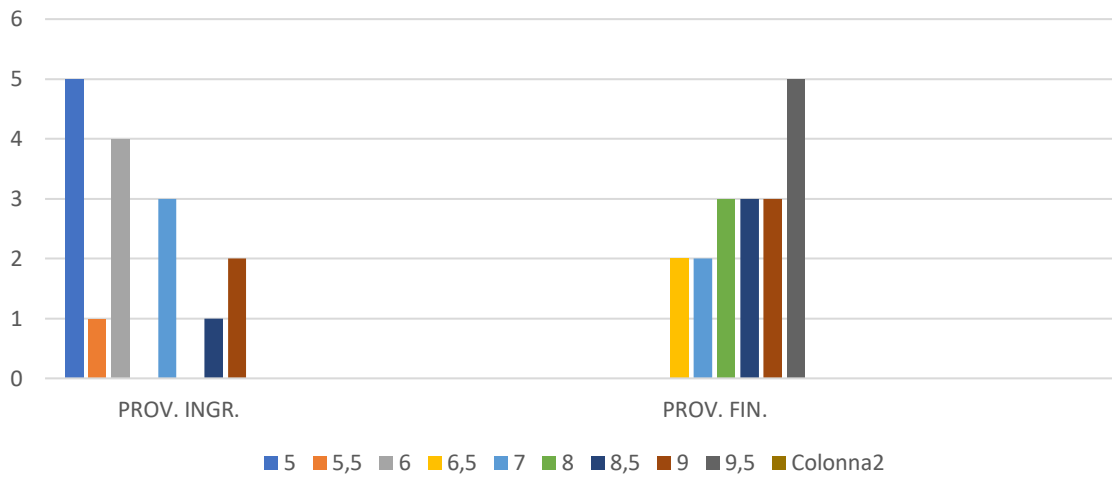
SCUOLA SECONDARIA DI PRIMO GRADO ITALIANO (CLASSI TERZE): RAFFRONTO TRA I VOTI DELLA PROVA D'INGRESSO E QUELLI DELLA PROVA FINALE.



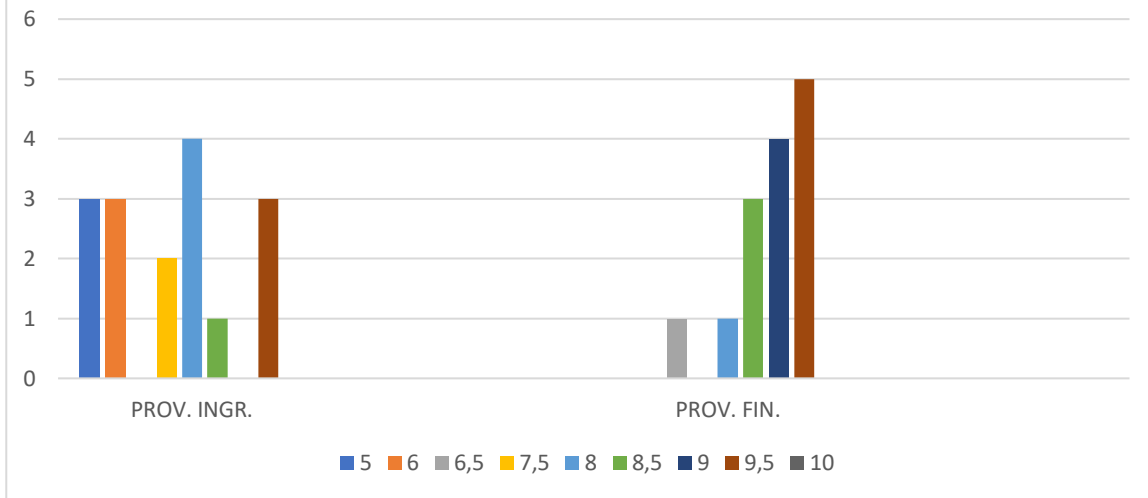
SCUOLA SECONDARIA DI PRIMO GRADO LINGUA INGLESE
(CLASSE III A): RAFFRONTO TRA I VOTI DELLA PROVA
D'INGRESSO E QUELLI DELLA PROVA FINALE.



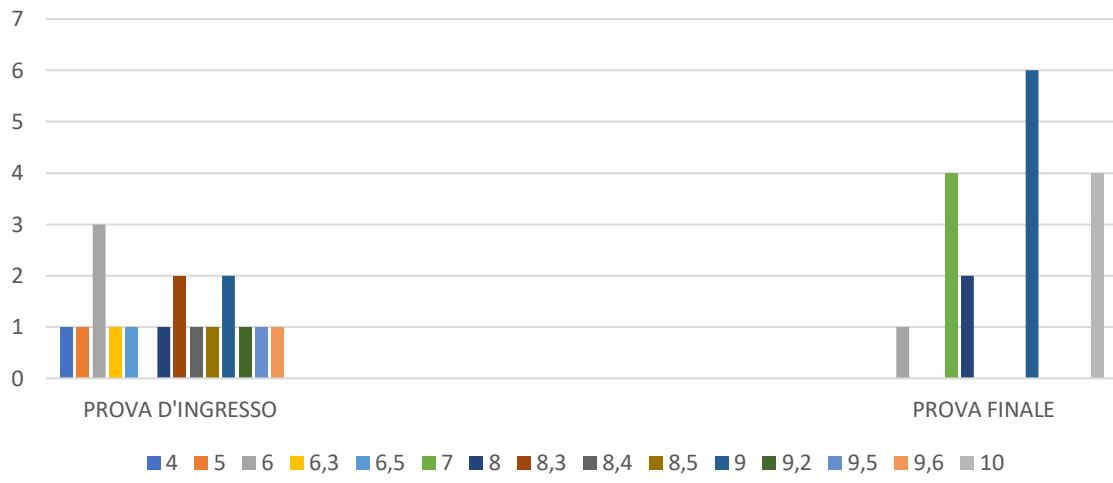
SCUOLA SECONDARIA DI PRIMO GRADO LINGUA INGLESE
(CLASSE III B): RAFFRONTO VOTI TRA I VOTI DELLA PROVA
D'INGRESSO E QUELLI DELLA PROVA FINALE.



SCUOLA SECONDARIA DI PRIMO GRADO LINGUA INGLESE
(CLASSE III C): RAFFRONTO TRA I VOTI DELLA PROVA
D'INGRESSO E QUELLI DELLA PROVA FINALE.



SCUOLA SECONDARIA DI PRIMO GRADO MATEMATICA
 (CLASSE III A): RAFFRONTO TRA I VOTI DELLA PROVA
 D'INGRESSO E QUELLI DELLA PROVA FINALE.



SCUOLA SECONDARIA DI PRIMO GRADO MATEMATICA
 (CLASSE III B E CLASSE III C): RAFFRONTO TRA I VOTI DELLA
 PROVA D'INGRESSO E QUELLI DELLA PROVA FINALE.

